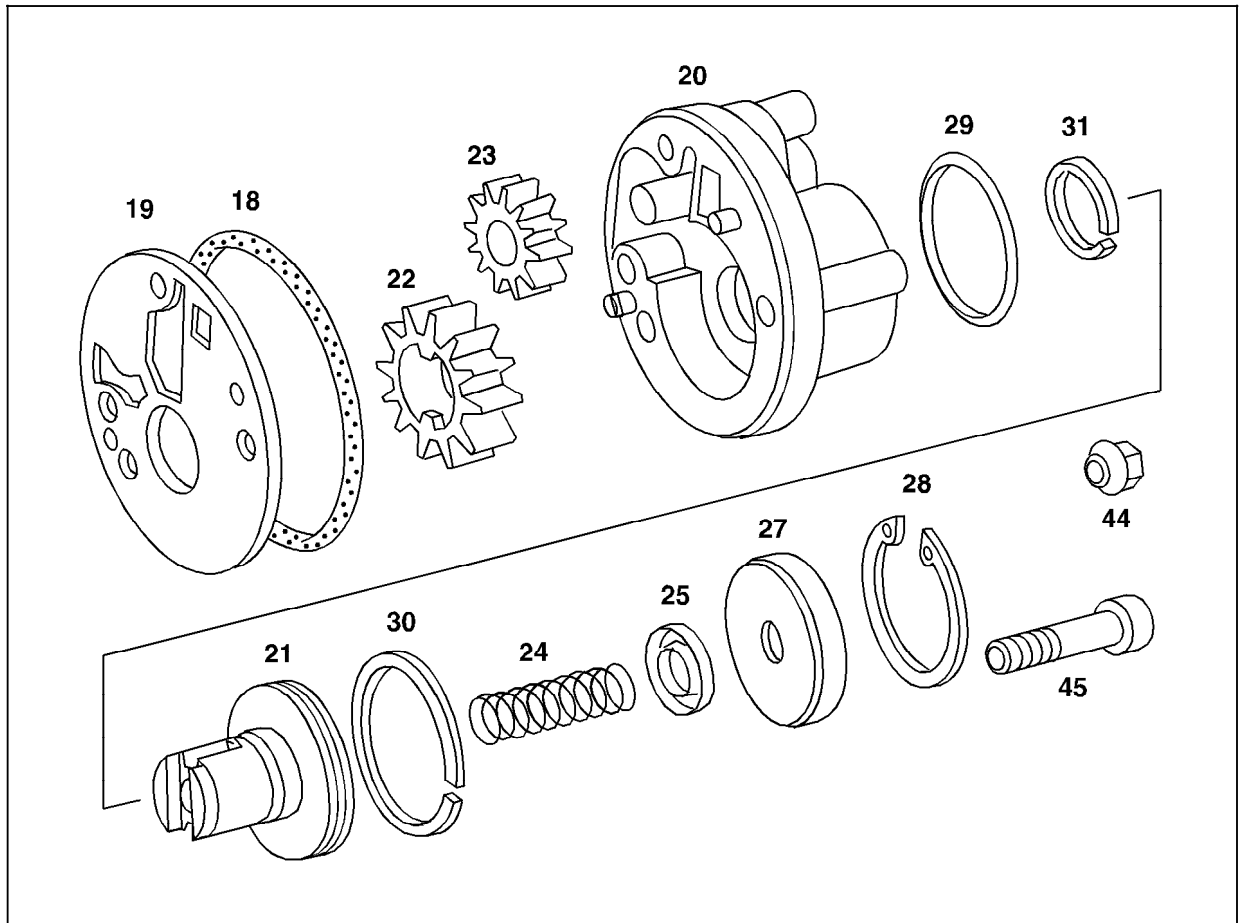


27-530 Sekundärpumpe aus-, einbauen, zerlegen und zusammenbauen

Arbeits-Nr. der Arbeitstexte und Arbeitswerte bzw. Standardtexte und Richtzeiten:
27-5206, 27-5205.



P27-5346-57

Hinweis

Aus- und Einbauhinweise der Arb.-Nr. [27-600](#) beachten.

Getriebe	hinten etwas ablassen, dazu hinteres Motorlager aus-, einbauen. Auspuffanlage hinten aus-, einhängen.
Mutter Axialhalter (44)	ab-, aufschrauben.
Innensechskantschrauben (45)	heraus-, hineinschrauben und Sekundärpumpe (20) abnehmen, 8 Nm .
O-Ring (18) und Zwischenblech (19)	aus-, einbauen.



Pumpenräder (22, 23)

Deckel (27)

Druckfeder (24), Federteller (25),
Abschaltkolben (21)

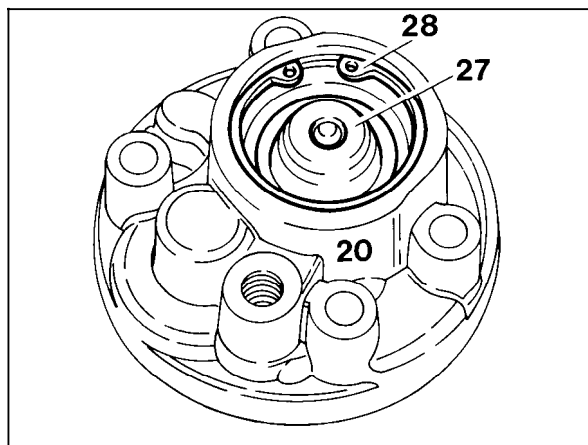
aus dem Gehäuse herausnehmen. Beim Einbauen einölen und in die Nuten einsetzen (Ziffer 1).

ausbauen, nachdem Sicherungsring (28) ausgebaut ist (Ziffer 2).

aus dem Pumpengehäuse (20) nehmen, O-Ring (29) und Teflonringe (30, 31) prüfen, ggf. erneuern (Ziffer 3–5).

Zerlegen und Zusammenbauen

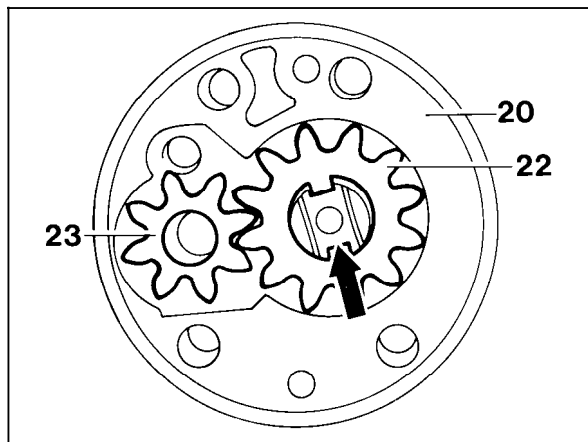
- 1 Pumpenräder aus dem Gehäuse nehmen.
- 2 Sicherungsring (28) und Deckel (27) abnehmen.



P27-2221-13

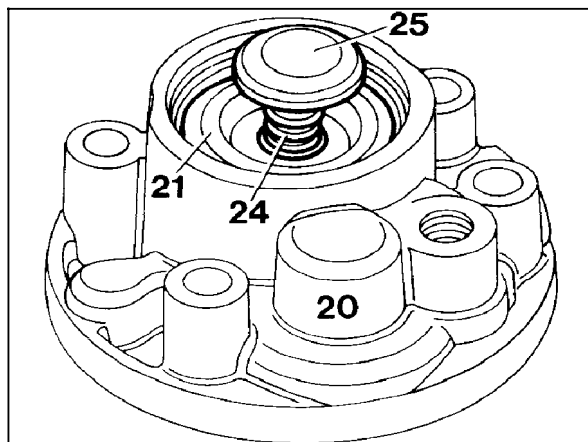
Einbauhinweis

Pumpenräder (22) und (23) einölen und in das Pumpengehäuse einsetzen. Das Pumpenrad treibend (22) so einsetzen, daß die Mitnehmer (Pfeil) nach oben zeigen.



P27-2223-13

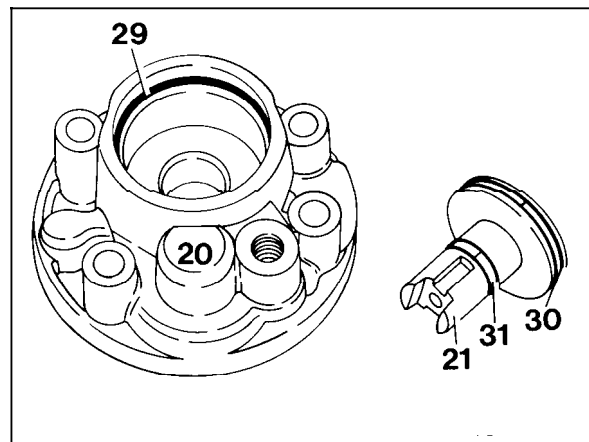
- 3 Abschaltkolben (21) mit Druckfeder (24) und Federteller (25) aus dem Pumpengehäuse nehmen.



P27-2228-13

4 O-Ring (29) herausnehmen.

5 Alle Teile auf Beschädigung und Verschleiß prüfen. Der Stoß der beiden Teflonringe (30, 31) muß ganz zusammen sein, ggf. Teflonringe mit etwas Fett in die Nuten einsetzen.



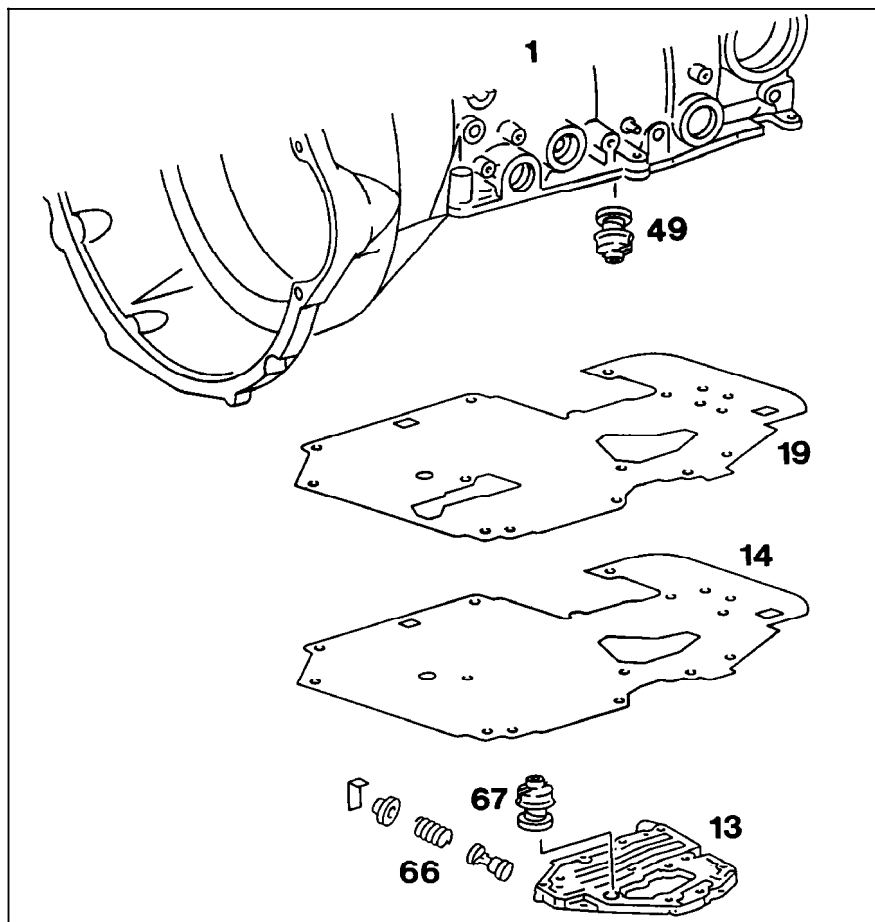
P27-2222-13

Fahrzeuge ohne Sekundärpumpe ab 06/91

- 1 Getriebegehäuse
- 13 Unterer Deckel²⁾
- 14 Großes Zwischenblech²⁾
- 19 Dichtung²⁾
- 49 Rückschlagventil ¹⁾
- 66 Schieber-Sekundärpumpe ¹⁾
- 67 Rückschlagventil ¹⁾

1) entfallen bei Fahrzeugen ab ca. 06/91

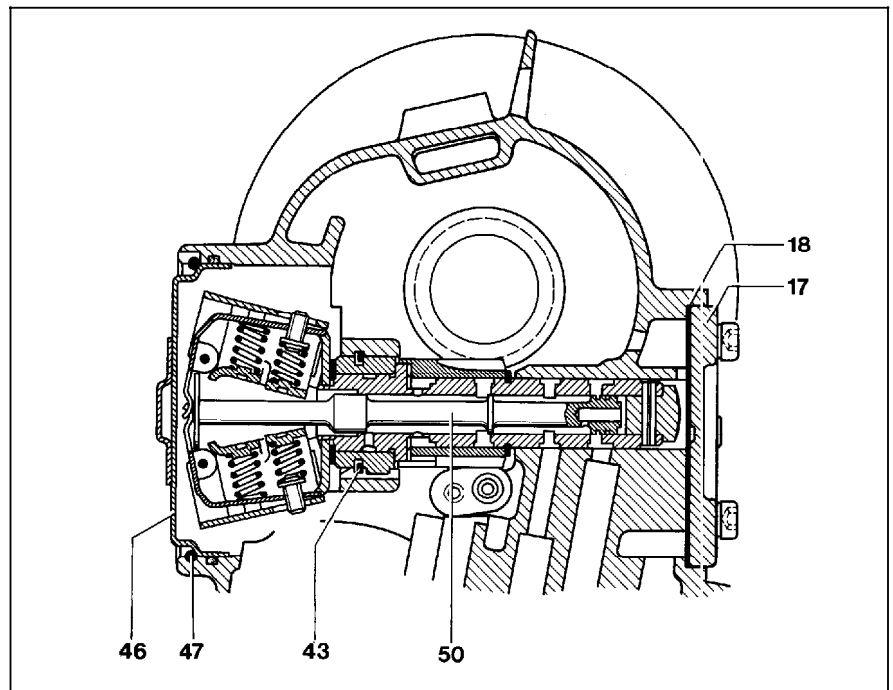
2) Teile geändert



P27-5084-37



- 17 Deckel
- 18 Dichtung
- 46 Deckel
- 47 Sprengring
- 50 Fliehkraftregler



P27-5141-35

